

# EnerSa

## Sandwich-paneeleitten valmistuspuristimet ja kokonaiset tuotantolinjat



### Oy EnerSa Ltd

Polyurethane technology  
 Taipaltie 10  
 54920 TAIPALSAARI  
 Tel: 05-414 3325  
 Fax: 05-414 3181  
 E-mail: [enersa@enersa.fi](mailto:enersa@enersa.fi)

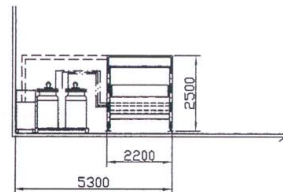
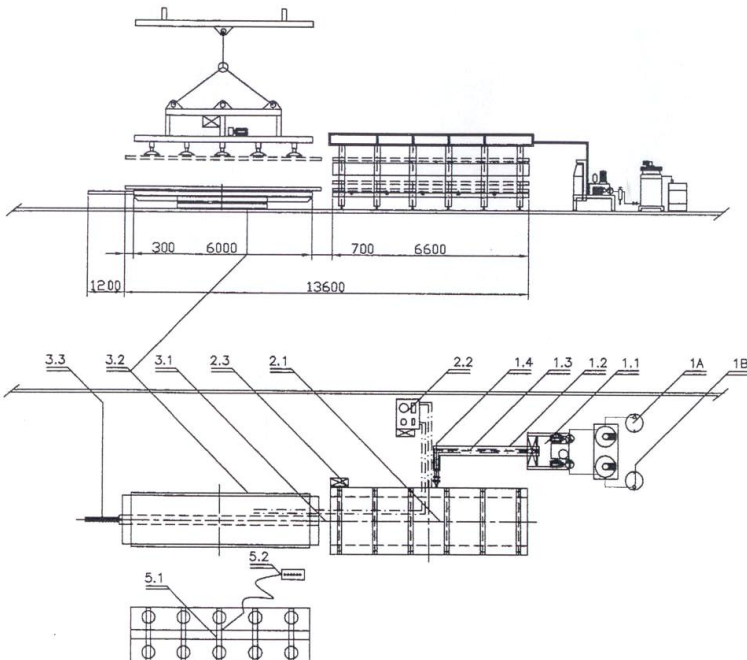


Puristimia valmistetaan alla olevien standardimittojen sekä asiakkaan tarpeiden mukaan.

EnerSa SE puristimien standardikoot:

- 6000x1200-1+1 hp, 2+2 hp, 3+3 hp, 4+4 hp ja 5+5 hp
- 9000x1200-1+1 hp, 2+2 hp, 3+3 hp, 4+4 hp ja 5+5 hp
- 12000x1200-1+1 hp, 2+2 hp, 3+3 hp, 4+4 hp ja 5+5 hp
- 15000x1200-1+1 hp, 2+2 hp, 3+3 hp, 4+4 hp ja 5+5 hp

Pienemmät ja muut puristimet ja tuotantolinjat ja valmistetaan asiakkaan tuotteelle sopivaksi valmistusteknologian ja kapasiteetin suhteen.



5.2	REMOTE CONTROL BOX FOR THE HOISTER		
5.1	HOISTER		
3.3	TRANSPORTING DEVICE FOR MOULD PLATE		
3.2	ARTICULATED JACK		
3.1	MOULD PLATE		
2.3	ELECTRIC CENTER		
2.2	HYDRAULICS		
2.1	PRESS	EnerSa SE -	
1.4	MIXING HEAD		
1.3	HOSES		
1.2	SUPPORTING SYSTEM FOR HOSES		
1.1	POLYURETHANE MACHINE	EnerSa HGM-	
1 B	COMPONENT B (ISO)		
1 A	COMPONENT A (POLY)		
Pos.	Description	Type	Qty
EnerSa	EnerSa SE-6000-1200-2+2 HP		
Finland	Sandwich Panel Production Line		

# EnerSa

## Sandwich-paneelipuristimet ja kokonaiset tuotantolinjat tyyppi EnerSa SE

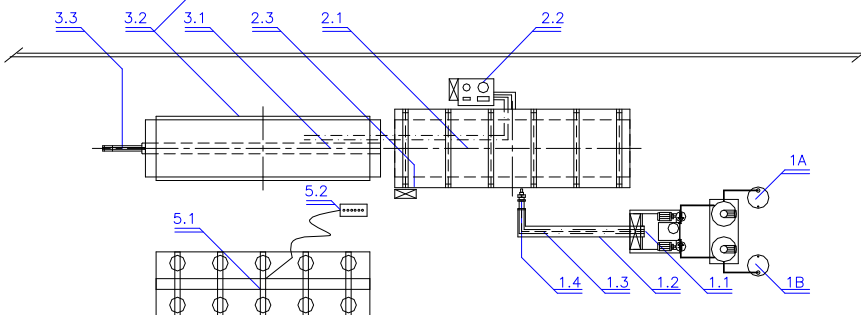
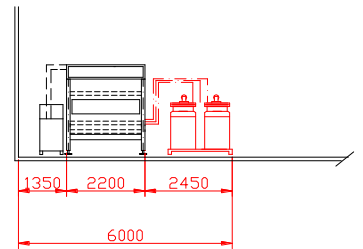
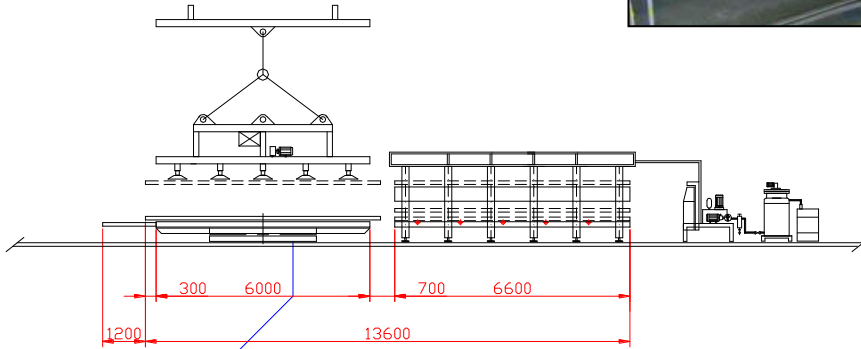


**Oy EnerSa Ltd**  
**Polyurethane technology**  
 Taipalte 10, 54920 TAIPALSAARI  
 Puh: 05-414 3325  
 Fax: 05-414 3181  
 Matkapuhelin: 040-595 9056  
 Sähköposti: [enersa@enersa.fi](mailto:enersa@enersa.fi)

Puristimia valmistetaan alla olevien standardimittojen sekä asiakkaan tarpeiden mukaan.

- EnerSa SE- 6000x1200-2+2 hp or 3+3 hp
- EnerSa SE- 9000x1200-2+2 hp or 3+3 hp
- EnerSa SE-12000x1200-2+2 hp or 3+3 hp
- EnerSa SE-15000x1200-2+2 hp or 3+3 hp

Pienemmät ja muut puristimet ja tuotantolinjat valmistetaan asiakkaan tuotteelle sopivaksi valmistusteknologian ja kapasiteetin suhteen.



5.2	Nosturin kauko-ohjauskotelo		
5.1	Nosturi	EnerSa	
3.3	Muottitason siirtokone		
3.2	Saksinostin		
3.1	Muottitaso		
2.3	Sähkökeskus		
2.2	Hydrauliikka		
2.1	Puristin		
1.4	Sekoituspää	EnerSa SE-	
1.3	Letkut		
1.2	Letkujen kannatusjärjestelmä		
1.1	Polyuretaanikone	EnerSa HCM-	
1B	Komponentti B (ISO)		
1A	Komponentti A (POLY)		
POS	NIMIKE	TYYPPI	KPL

<b>EnerSa</b>	EnerSa SE-6000x1200-2+2 HP		
Finland	Sandwich-paneelin valmistuslinja		

# EnerSa

## Sandwich-paneelipuristimet ja kokonaiset tuotantolinjat tyyppi EnerSa SE

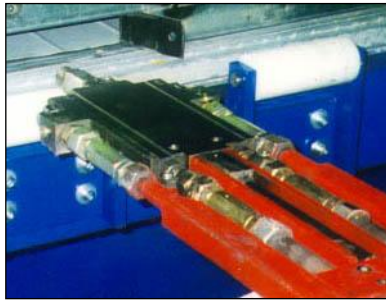


Puristimia valmistetaan alla olevien standardimittojen sekä asiakkaan tarpeiden mukaan.

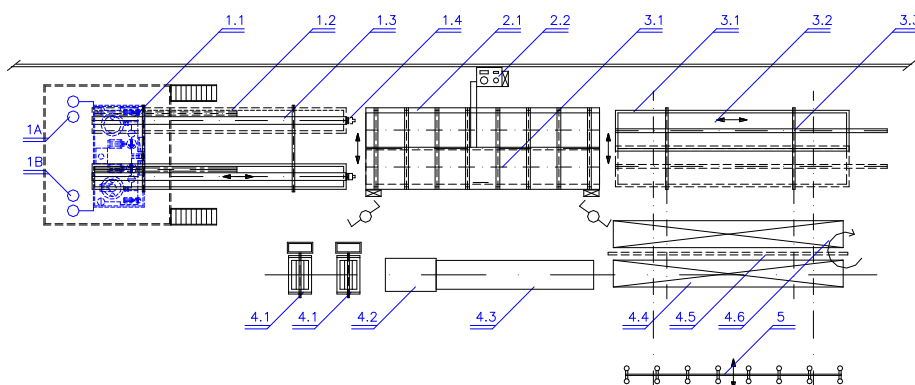
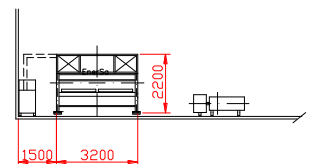
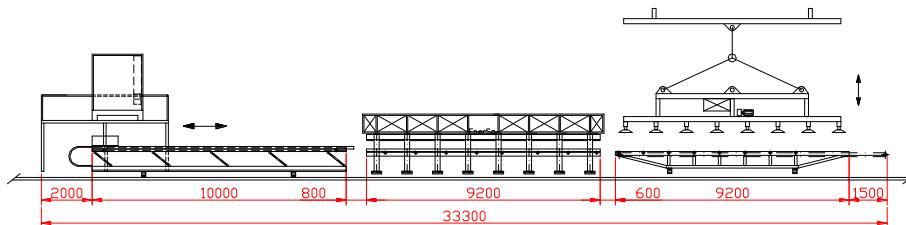
EnerSa SE puristimien standardikoot:

- EnerSa SE- 6000x1200-1+1 HP
- EnerSa SE- 9000x1200-1+1 HP
- EnerSa SE-12000x1200-1+1 HP
- EnerSa SE-15000x1200-1+1 HP

Pienemmät ja muut puristimet ja tuotantolinjat valmistetaan asiakkaan tuotteelle sopivaksi valmistusteknologian ja kapasiteetin suhteen.



**Oy EnerSa Ltd**  
**Polyurethane technology**  
 Taipaltie 10, 54920 TAIPALSAARI  
 Puh: 05-414 3325  
 Fax: 05-414 3181  
 Matkapuhelin: 040-595 9056  
 e-mail: [enersa@enersa.fi](mailto:enersa@enersa.fi)



5	Nosturi	EnerSa SE-	
4.6	Pinoitepöytä		
4.5	Siirtejärjestelmä		
4.4	Rullokuljetin		
4.3	Profilointikone		
4.2	Vetokone ja leikkuri		
4.1	Hospeili		
3.3	Syöttökuljetin (Muottitaso)		
3.2	Muottitaso		
3.1	Siirtokuljetin (muottitaso)		
2.2	Hydrauliikka		
2.1	Puristin	EnerSa SE-	
1.4	Sekoituspää	EnerSa HGM-	
1.3	Syöttökuljetin (sekoituspää)		
1.2	Siirtokuljetin (sekoituspää)		
1.1	Polyuretaanikone	EnerSa HGM-	
1B	Komponentti B (ISO)		
1A	Komponentti A (POLY)		
POS	NIMIKE	TYYPPI	KPL

<b>EnerSa</b> Finland	EnerSa SE-9000x1200-1/2x500-800 OPL Ovipaneliinja		
--------------------------	--	--	--